

VT3.6.2

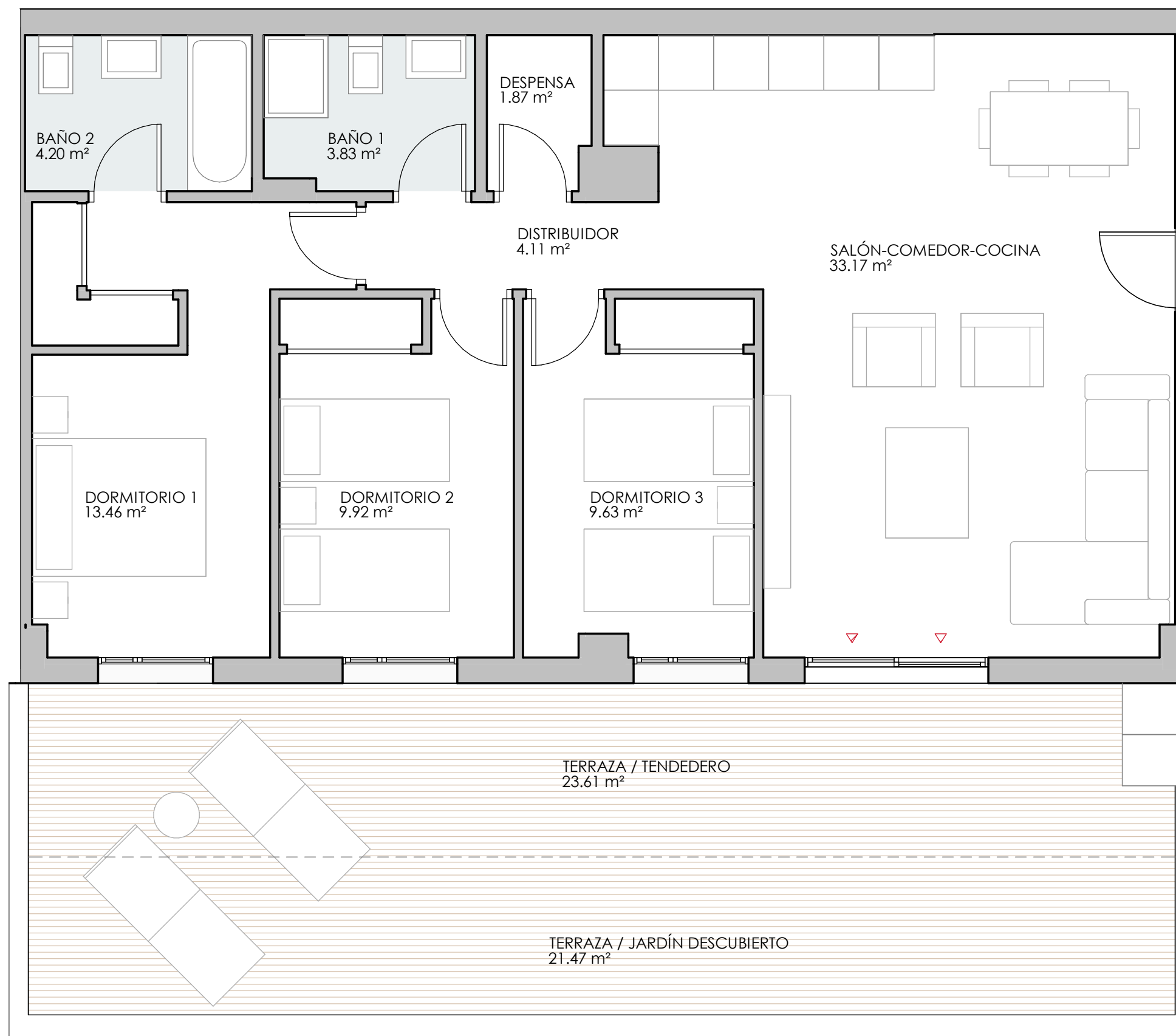
RESUMEN DE SUPERFICIES ÚTILES

Total superficie útil exterior	45.08 m <sup>2</sup>
Total superficie útil interior	80.19 m <sup>2</sup>
Total superficie útil vivienda	125.27 m <sup>2</sup>

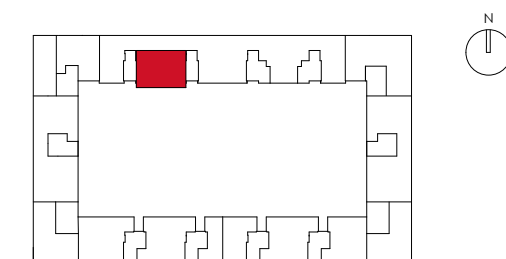
SUPERFICIES CONSTRUIDAS

Total superficie construida exterior	50.08 m <sup>2</sup>
Total superficie construida interior	93.30 m <sup>2</sup>

**TOTAL SUPERFICIE CONSTRUIDA CON COMUNES** 157.74 m<sup>2</sup>



Planta Baja



Portal 12



**Gesbro**

ESCALA: 1 : 50  
0 (m) 0.5 1