

VT3.1.3

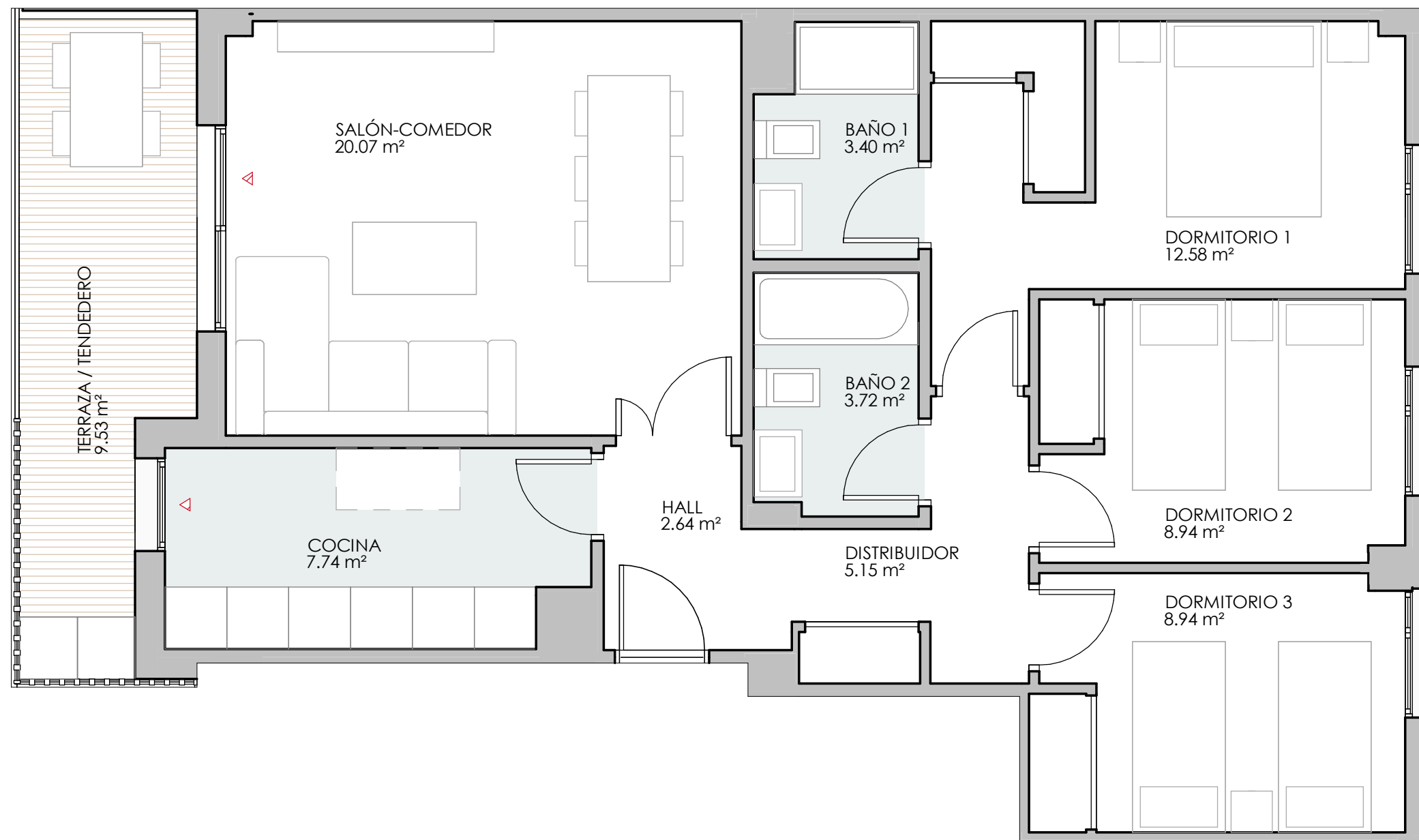
RESUMEN DE SUPERFICIES ÚTILES

Total superficie útil exterior	9.53 m ²
Total superficie útil interior	73.18 m ²
Total superficie útil vivienda	82.71 m ²

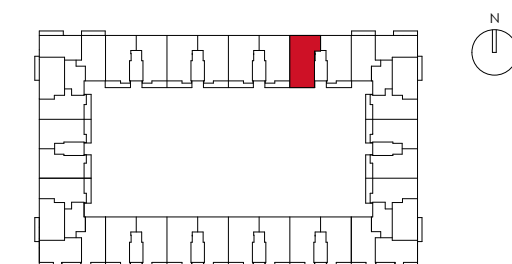
SUPERFICIES CONSTRUIDAS

Total superficie construida exterior	10.33 m ²
Total superficie construida interior	85.68 m ²

TOTAL SUPERFICIE CONSTRUIDA CON COMUNES 109.20 m²



Planta 02/04



Portal 10



Gesbro

ESCALA: 1 : 50
0 (m) 0,5 1