

VT2.3.3

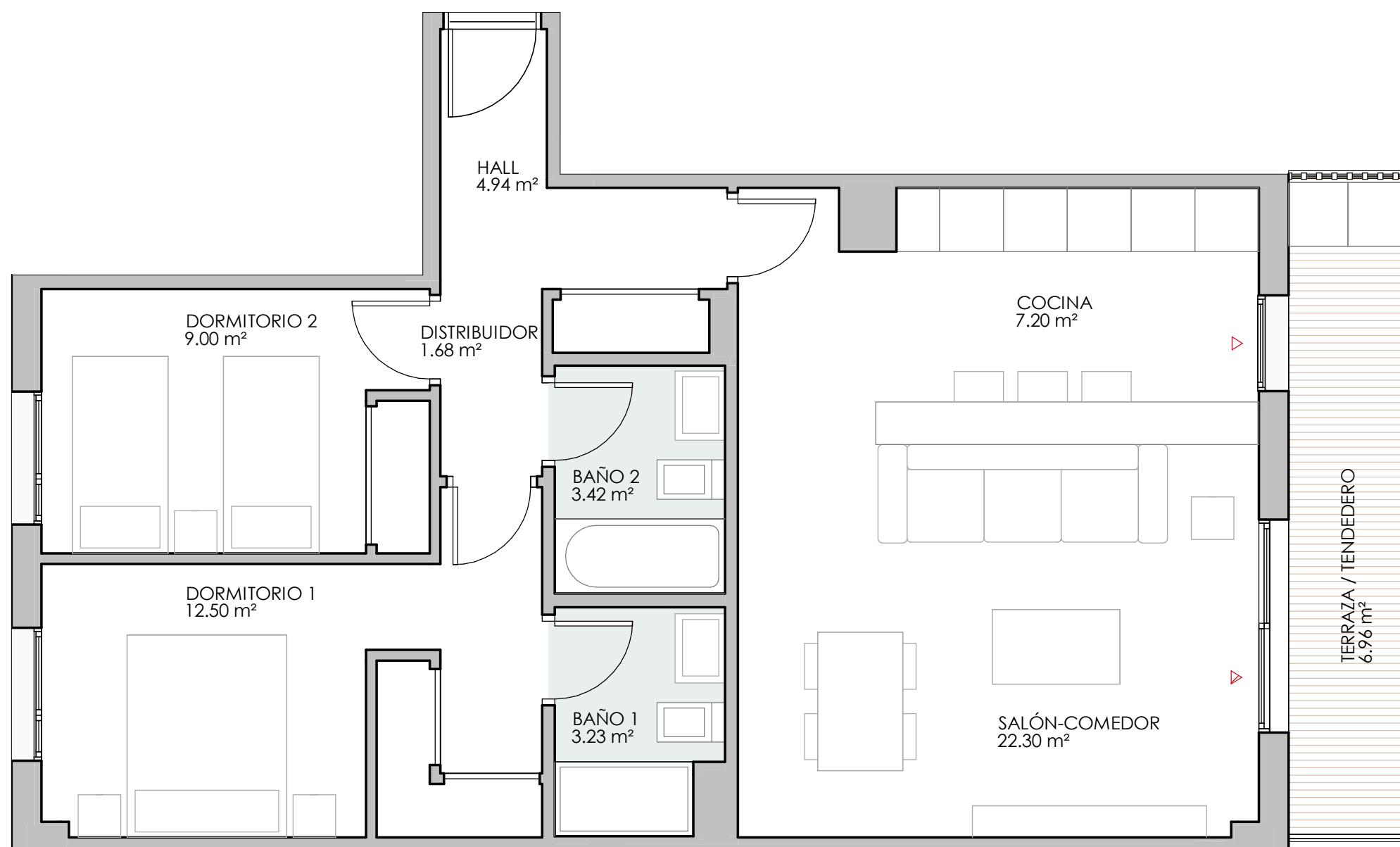
RESUMEN DE SUPERFICIES ÚTILES

Total superficie útil exterior	6.96 m ²
Total superficie útil interior	64.27 m ²
Total superficie útil vivienda	71.23 m ²

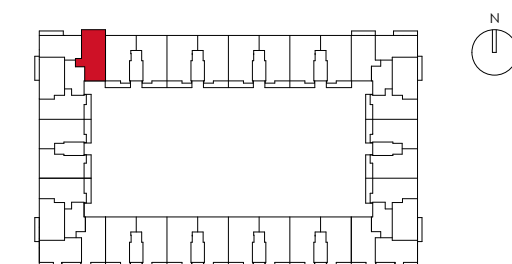
SUPERFICIES CONSTRUIDAS

Total superficie construida exterior	7.56 m ²
Total superficie construida interior	74.55 m ²

TOTAL SUPERFICIE CONSTRUIDA CON COMUNES 93.59 m²



Planta 01/03/05



Portal 14



Gesbro

ESCALA: 1 : 50
0 (m) 0.5 1