

VT2.5.8

**RESUMEN DE SUPERFICIES ÚTILES**

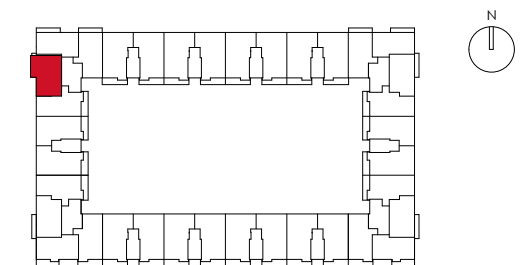
Total superficie útil exterior	6.96 m <sup>2</sup>
Total superficie útil interior	61.27 m <sup>2</sup>
Total superficie útil vivienda	68.23 m <sup>2</sup>

**SUPERFICIES CONSTRUIDAS**

Total superficie construida exterior	7.56 m <sup>2</sup>
Total superficie construida interior	70.70 m <sup>2</sup>

**TOTAL SUPERFICIE CONSTRUIDA CON COMUNES** 89.14 m<sup>2</sup>

Planta 02/04



Portal 14



**Gesbro**